



# FRANCE TRAVAIL ILLUSTRÉ

## Petit lexique à l'intention des « probables futur.es » agent.es France Travail



Dijon le 26 mai 2023,

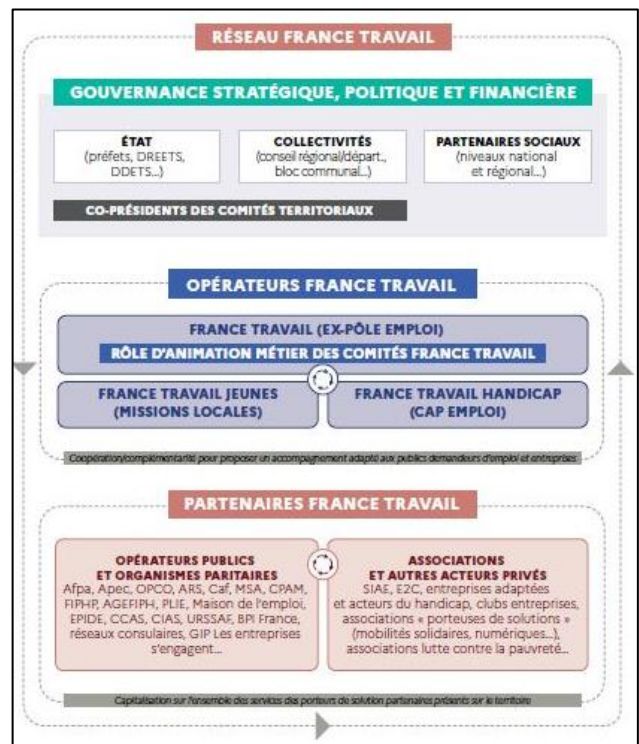
## G comme Gouvernance,

« Dans les années 1980, les technocrates de Margaret Thatcher ont habillé du joli nom de gouvernance le projet d'adapter l'Etat aux intérêts et à la culture de l'entreprise privée. <sup>1</sup>»

Le rapport de préfiguration remis par T. Guilluy à O. Dussopt le 19 avril dernier préconise de « mettre en place une gouvernance simplifiée et territorialisée de l'écosystème de l'emploi, de la formation et de l'insertion pour sortir des silos, agir au plus près du terrain et assurer un pilotage aux résultats sur la base d'objectifs partagés<sup>2</sup> », vaste programme qui exclut de fait France Travail (feu Pôle emploi) des prises de décisions.

Aujourd'hui, si Pôle emploi est le bras armé de l'Etat en matière d'emploi et applique les décisions gouvernementales, il est en capacité de négocier dans le cadre de la convention tripartite (Etat, Unedic, Pôle emploi), avec la région pour les plans de formation et jouit d'un budget propre sur ce domaine.

Demain, il y aura 4 niveaux de gouvernance, l'Etat, la Région, le Département et le bassin d'emploi et ce sera à ces échelons que seront prises les décisions. « L'opérateur Pôle emploi, demain France Travail, aura vocation à jouer un rôle majeur dans l'opérationnel » (J-Bassères) et même si « la gouvernance c'est d'abord une question d'outils » (T.Guilluy), notre rôle consistera à mettre en musique, par des tableaux de bord, des indicateurs de pilotages... les décisions prises à ces différents niveaux pour atteindre les objectifs qu'ils auront fixés.



**Pour le SNU, la mise à l'écart de Pôle emploi des prises de décision et la multiplicité des décideurs nous fait craindre :**

- Une atteinte à l'égalité de traitement : choix politiques ou contraintes financières, le public aura-t-il accès aux mêmes droits à Dijon, Belfort, Lure, Le Creusot, Château-Chinon ... ?
- Le risque d'arbitrages politiques qui pourraient, malgré les chartes, pacte et plan d'action qui seront déclinés à chaque niveau de gouvernance, remettre en question les valeurs et principes des Services Publics, Neutralité notamment.

Si le projet de loi pour le plein emploi est adopté, au 1<sup>er</sup> janvier 2024, Pôle emploi deviendra France Travail.

**Le SNU TEFI Pôle Emploi FSU organise le 1<sup>er</sup> juin prochain une HMI nationale de 14H à 16H.**

Pour participer : posez le code -HMI sur WD9

Connectez-vous : Facebook : <https://www.facebook.com/events/197565083160628/?sfnsn=scwspmo>

YouTube : <https://www.youtube.com/live/yLr8mMeETko?feature=share>

**Le SNU, avec Vous, pour Vous**

<sup>1</sup> <https://www.furet.com/livres/gouvernance-alain-deneault-9782895961550.html>

<sup>2</sup> Rapport : <http://accueil.pole-emploi.intra:8501/portail/generic.jspz?type=inarticle&id=560249>